

各研修会は登録された企業へ詳細案内をMyDoyuにて配信します

## 北海道同友会2024年度

# 社員研修

## プログラム



## 他社・異業種の人との 刺激ある研修

様々な会社の  
経営者・先輩社員が  
講師として登場

主催

全道共育委員会

会場

札幌本部ホール及びオンライン  
(各企業からオンライン参加可能です)

参加費

■各研修会1回1名 5,500円(税込)

※連続研修会はそれぞれ参加費がかかります

■年間コース1口 27,500円(税込)

(各研修に年間合計10名まで参加できます)

年間を通して研修にご参加いただく企業へのお得な料金プランです。1口で年間10名、2口で20名まで参加できます。各社の年間研修スケジュールに是非ともご活用ください。

※年間コースのご案内は下記の登録者へ別途お送りします

講師陣

会員経営者及び幹部社員

ご案内

年間スケジュールに基づき都度登録企業へ  
ご案内します

### 社員研修会タイムテーブル例



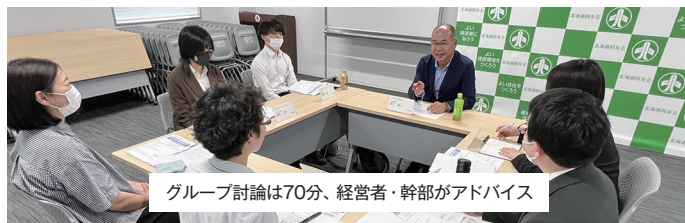
安井全道共育委員長挨拶



報告と質疑応答、経営者・先輩社員が登場



講義は全員で視聴、zoomで参加する人も



グループ討論は70分、経営者・幹部がアドバイス



各グループの報告は全員で聞く

※研修スケジュールは裏面参照

## 全道社員研修プログラム登録申込書（登録無料）

- 各研修会案内は下記登録者へ直接案内をお送りします。  
(会員以外の方が登録申込をされる場合は、メールアドレスを必ずご入力ください。MyDoyu（出欠回答システム）のID・パスワードを後日送付します。)
- すでにご登録の企業は、2024年度も自動更新されますので、担当者が変更の場合のみご返送ください。

会社名	登録（担当者）氏名	役職	メールアドレス

返信先FAX

011-702-9573



一般社団法人  
北海道中小企業家同友会  
担当/ TEL : 011-702-3416 (直)

〒060-0906  
札幌市東区北6条東4丁目1番地  
デ・アウネさっぽろビル13階  
kyo-iku@hokkaido.doyu.jp



同友会HP