

各研修会は登録された企業へMyDoyuにてご案内します

北海道同友会2022年度

社員研修 プログラム



**他社・異業種の人との
刺激ある研修！**

**様々な会社の経営者が
講師として登場！**

主催 全道共育委員会

会場 札幌事務所
(各企業からオンラインでも参加可能です)

参加費 各研修会1名5,000円程度

講師陣 会員経営者及び幹部社員

ご案内 年間スケジュールに基づき都度ご案内します
今からご予約ください

初任者研修 (勤務年数/1年~2年)

- 1 新入社員研修会 (各支部)
- 2 営業社員研修会
- 3 新入社員フォローアップ研修会

リーダー社員研修 (勤務年数/2年~5年)

- 1 接客好感度アップセミナー
- 2 初めて部下を持つ人のためのセミナー
- 3 入社3年目研修
- 4 先輩社員マナー総点検研修会

中堅幹部研修 (勤務年数/5年~)

- 1 管理職実践セミナー
- 2 同友会大学

北海道同友会における社員教育

同友会の社員教育は企業にとって「すぐ役立つ人材」ではなく、「豊かな人間性に裏打ちされた知識と感性の持ち主で健康な人」。簡単に言えば「まともな人間らしい人間」の育成をめざしています。社員の人權と自ら育つ環境を保障し「なぜ学ぶのかを学ぶ」、そのような研修会プログラムを作成しています。各社の社内教育と合わせて「社員の皆さんが企業と共に豊かな人生」を歩むことができる「頼れる学校」を会員の皆様と共につくっていきたく願っています。

全道社員研修プログラム登録申込書 (登録無料)

- ・下記登録者へ直接案内をお送りします。
- ・MyDoyuのID・パスワードを後日送付します。

会社名	登録氏名	役職	メールアドレス

返信先FAX
011-702-9573



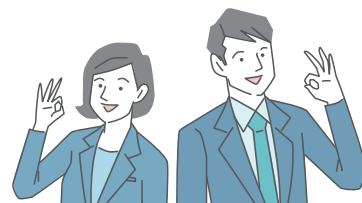
一般社団法人
北海道中小企業家同友会
TEL: 011-702-3416

〒060-0906
札幌市東区北6条東4丁目1番地
デ・アウネさっぽろビル13階
kyo-iku@hokkaido.doyu.jp



2022年度北海道中小企業家同友会 社員研修会スケジュール

※オンライン受講も開催しています



	会合名	研修の目的	開催月	対象
初任者研修	新入社員研修会 (各支部で開催)	新社会人となる心構え、働くことの意味、相手の立場に立った対応などを中心に社会人としての基本マナーを学びます。	2022年4月	2022年度新入社員
	営業社員研修会	営業社員の基本姿勢、情報分析、問題解決能力などを実践報告から学びます。グループディスカッションで他社の社員の意気込みに触れ営業社員として求められ力を身につけます。	2022年7月	営業に関わる社員 (営業歴2年未満)
	新入社員フォローアップ 研修会 (2回コース 1回でも参加可)	人間は認められることで喜び、やりがいを感じます。その第一歩は「働くことの意味」を考え、自分の仕事を振り返ること。経営者の期待や先輩社員のステップアップした経験をもとに、ディスカッションを通して「自分の存在意義、役割」を自覚していきます。	2022年10月、 2023年2月	新入社員
リーダー社員研修	接客好感度アップセミナー	接客の基本はお客様に寄り添い、相手の立場に立ってファンになってもらう事です。客観的な視点「好」感度と主体的な力量、「高」感度をキーワードに基本を見つめなおし、人間としての力をつけていきます。	2022年6月	現場、営業、販売、 サービス等
	初めて部下を持つ人の ためのセミナー	初めて部下を持つと、今までと質の違う悩みや課題を抱えます。「管理職として自分に足りないものは何か?」「目指すべきリーダー像はどのようなものか」を経営者、先輩の幹部社員から学びます。	2022年11月	新任管理職、 管理職候補者
	入社3年目研修	入社して3年目は仕事にも慣れ、周囲からの期待も高くなりますが、自分の働く目的や将来像も同時に考える時期。いわゆる「3年目の壁」で悩むときでもあります。経営者からの励ましや各分野で活躍する先輩から3年目を乗り越えた体験を聞き、自分の目標を明確にします。	2023年1月	入社3年前後の社員
	先輩社員マナー総点検 研修会	マナーを大切にできる社風を育てていく事は粘り強く取り組まなければならない大切なテーマです。①マナー教育で何を重視するのか②自社の現状と改善ポイントを洗い出し、具体的な改善の方向性を学びあいます。	2023年2月	リーダー
中堅幹部研修	管理職実践セミナー	中間管理職はプレイングマネージャーでありながら、若い社員を育成する責任も持っています。管理職に求められる役割を整理し、部下とコミュニケーションをとりながら、共に成長するための心構えを学びます。	2022年9月、10月	若手社員を 部下に持つ管理職、 中間管理職
	第71期 同友会大学	幹部社員には、急速に変化し続ける情勢と課題を正確に認識し、創造的に対応する力が求められています。同友会大学はそのような課題に応えるため、これからの社会と経営の発展方向を洞察し、「共育力」を養うことをめざして1981年に開設され、現在70期目の受講生が学んでいます。	2023年1月～8月 全30回	満25歳以上の 幹部社員
教育フォローアップ	「社員が育ち合う環境づくり」 研修会	人材の確保と育成、定着は企業存続の生命線です。社員がお互いに会社の存在意義を確認しながら成長出来る職場環境を経営者がどのようにつくっていくかを学びます。	2022年5月	経営者
	「全道社員研修会参加企業」 情報交換会	同友会社員研修会の目的を確認し、各社の研修事例を紹介ながら、社員がやりがいをもち豊かな人生をはかっ行くための企業のあり方を考えて参ります。	2022年12月	同友会の社員教育 活動に社員を 出している企業

経営者、先輩社員がサポートする充実したグループ討論

北海道同友会共育委員会が主催する社員教育研修会はグループ討論に会員経営者、経験豊富な先輩社員が参加し討論をサポートします。他社の社員との意見交換と合わせて充実した内容になっています。