

## 年末賞与の腹づもり、夏期賞与の実績、暖房手当 に関するアンケート調査結果

2020年11月27日  
一般社団法人北海道中小企業家同友会  
札幌市東区北6条東4丁目1-7  
デ・アウネさっぽろビル13階  
電話番号：011-702-3411

この調査は、当会の会員企業(9月末会員数5,816社)へ10月16日に「年末賞与の腹づもり、夏期賞与の実績、暖房手当に関するアンケート」を郵送し、11月6日までに回答のあった531社分(9.1%)についてまとめたものです。※四捨五入の関係で構成比の合計が100%にならない項目もあります。

### 1. 回答企業概要

#### (1) 回答企業構成

地域	回答企業数	平均資本金	平均従業員数
札幌	197社	3,515万円	42.9人
札幌以外	334社	2,283万円	37.6人
全道	531社	2,736万円	39.5人

#### (2) 従業員数規模別回答数

地域	1～4人	5～9人	10～19人	20～49人	50人以上	不明
札幌	30社	23社	38社	55社	43社	8社
札幌以外	43社	66社	72社	81社	60社	12社
全道	73社	89社	110社	136社	103社	20社
構成比	13.7%	16.8%	20.7%	25.6%	19.4%	3.8%

※従業員数10名未満で30.5%

### 2. 年末賞与の支給予定額は全道平均で前年比2.82%減の394,254円

年末賞与の支給を予定している企業は58.2%（表1・昨年度81.6%）になっています。

支給予定額は全道平均で394,254円となり、昨年度に比べ▲2.82%になりました。また、札幌以外の地域は▲2.90%となり、札幌に比べて減少率が大きくなっています。（表2）

業種別（表3）では『その他』を除く業種で昨年度対比マイナスになっています。金額は『建設関連業』『卸・小売業』『その他』が400,000円を超えており、『製造業』『サービス業』との差は約100,000円になっています。

従業員数別（表4）では、従業員数が『20～49人』『50人以上』の減少率が大きくなっています。

支給額増減率（対前年比）の推移（表5）から、今年度から年末賞与支給額が減少に転じたことが伺えます。なお、2019年度から男女を分けたアンケートは実施しておりません。

回答の金額分布は図1の通りで、全道の中央値は350,000円となっています。昨年度の中央値375,000円と比べると全体の支給額が少なくなっていることが伺えます。

また、支給を検討中と答えた企業の約4割が減額を考えているようです。（表6）

(表1) 正社員への年末賞与の支給予定

地域	回答数	支給を予定		支給しない		検討中		賞与制度なし		未回答	
		件数	構成比	件数	構成比	件数	構成比	件数	構成比	件数	構成比
札幌	197	116	58.9%	17	8.6%	25	12.7%	16	8.1%	23	11.7%
札幌以外	334	193	57.8%	28	8.4%	35	10.5%	21	6.3%	57	17.1%
全道	531	309	58.2%	45	8.5%	60	11.3%	37	7.0%	80	15.1%

(表2) 年末賞与の【地域別】2019年度支給実績と2020年度支給予定

	回答数	平均年齢 (歳)	2020年予定		2019年実績		金額
			月数(月)	金額(円)	月数(月)	金額(円)	アップ率(%)
札幌	121	41.5	1.79	425,852	1.80	432,971	▲1.64
札幌以外	210	42.4	1.78	376,309	1.87	387,542	▲2.90
全道	331	41.9	1.77	394,254	1.84	405,704	▲2.82

※「回答数」は、有額回答企業数（未回答数200社）

(表3) 年末賞与の【業種別】2019年度支給実績と2020年度支給予定

業種	回答数	平均年齢 (歳)	2020年予定		2019年実績		金額
			月数(月)	金額(円)	月数(月)	金額(円)	アップ率(%)
建設関連業	78	43.5	1.95	426,398	2.03	441,499	▲3.42
製造業	46	41.4	1.59	325,028	1.71	344,168	▲5.56
卸・小売業	57	41.8	1.77	412,120	1.79	426,884	▲3.46
サービス業	55	41.0	1.61	329,113	1.63	335,959	▲2.04
その他	44	41.4	1.71	436,839	1.73	400,009	9.21
全道	280	41.9	1.77	394,254	1.84	405,704	▲2.82

※「回答数」は業種と年末賞与の金額を回答した企業数（未回答数251社）

(表4) 年末賞与の【従業員数別】2019年度支給実績と2020年度支給予定

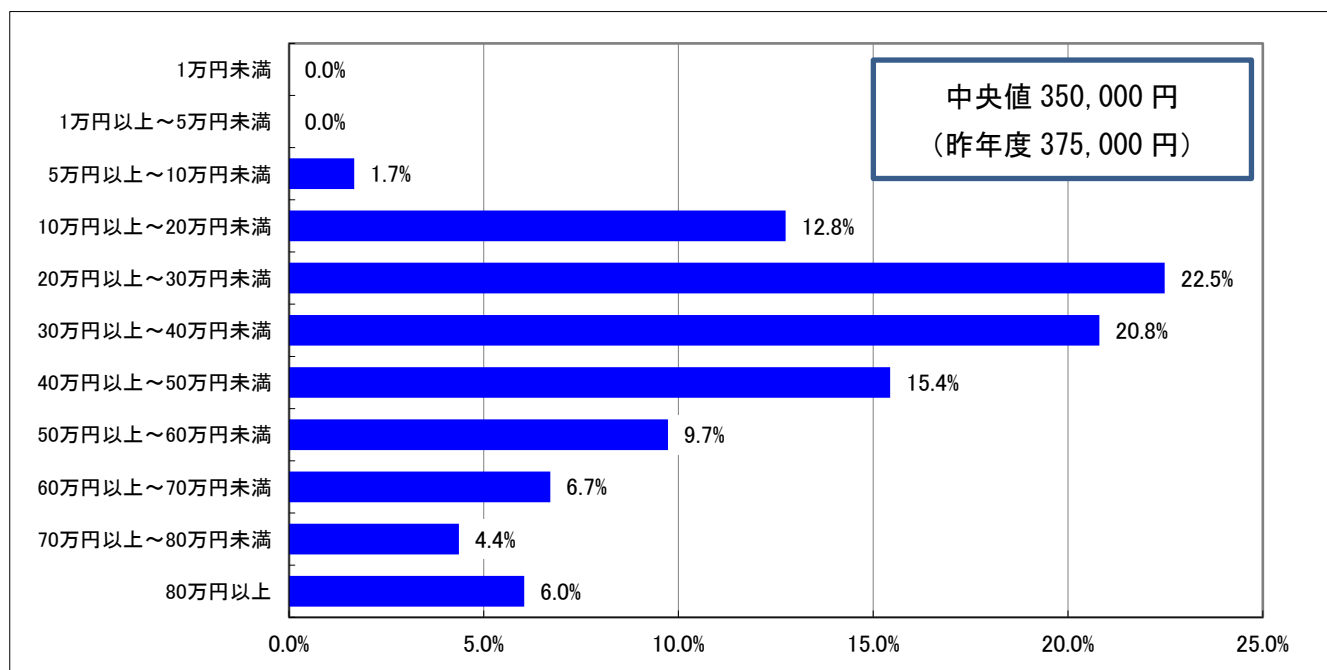
業種	回答数	平均年齢 (歳)	2020年予定		2019年実績		金額
			月数(月)	金額(円)	月数(月)	金額(円)	アップ率(%)
1～4人	33	43.0	1.48	341,691	1.43	341,203	0.14
5～9人	49	43.9	1.71	353,374	1.71	355,540	▲0.61
10～19人	70	42.7	1.83	414,195	1.88	389,010	6.47
20～49人	88	41.3	1.76	381,057	1.92	419,145	▲9.09
50人以上	71	41.2	1.94	437,688	2.01	454,465	▲3.69

※「回答数」は、有額回答企業数（未回答数220社）

(表5) 支給額増減率（対前年比）全道平均推移

	2016年	2017年	2018年	2019年	2020年
男	3.31	0.42	1.07	2.53	▲2.82
女	5.59	2.11	2.19		

(図 1) 年末賞与支給額分布 (全道)



(表 6) 年末賞与支給未定企業の腹づもり (全道)

腹づもり	回答企業	%	( )
昨年より減額	41	39.8	(24.0)
昨年並み	47	45.6	(64.0)
昨年より微増	10	9.7	(12.0)
思い切って増額	5	4.9	(0.0)
合計	103	100.0	

( ) は昨年度の当会調査の数値

### 3. 夏期賞与は、全道平均 290,048 円で微減

夏期賞与の支給実績は 71.0% (表 7) になり、夏期賞与実績は昨年実績を下回りました。(表 8) 業種別では、『サービス業』『その他』以外の業種が昨年度より下回っています。(表 9) 従業員数別では、『20～49 人』『50 人以上』が支給額は昨年度より下回っています。(表 10)

(表 7) 正社員への夏期賞与の支給実績

地域	回答数	支給した		支給しなかった		賞与制度なし		未回答	
		件数	構成比	件数	構成比	件数	構成比	件数	構成比
札幌	197	128	65.0%	45	22.8%	19	9.6%	5	2.5%
札幌以外	334	249	74.6%	55	16.5%	29	8.7%	1	0.3%
全道	531	377	71.0%	100	18.8%	48	9.0%	6	1.1%

(表 8) 夏期賞与の【地域別】支給実績

地域	回答数	平均年齢 (歳)	2020 年実績		2019 年実績		金額
			月数(月)	金額(円)	月数(月)	金額(円)	アップ率(%)
札幌	119	42.1	1.41	335,703	1.52	350,258	▲4.16
札幌以外	228	42.4	1.25	266,315	1.25	270,481	▲1.54
全道	347	42.3	1.30	290,048	1.34	297,232	▲2.42

※「回答数」は、夏期賞与の金額を回答した企業数 (未回答 184 社)

(表 9) 夏期賞与の【業種別】支給実績

業種	回答数	平均年齢 (歳)	2020 年実績		2019 年実績		金額
			月数(月)	金額(円)	月数(月)	金額(円)	アップ率(%)
建設関連業	81	43.2	1.28	298,043	1.31	319,839	▲6.81
製造業	49	41.4	1.24	262,698	1.29	270,769	▲2.98
卸・小売業	59	41.6	1.25	281,766	1.35	299,308	▲5.86
サービス業	56	41.0	1.25	263,311	1.22	248,126	6.12
その他	48	43.5	1.36	325,030	1.33	315,034	3.17
全道	293	42.3	1.30	290,048	1.34	297,232	▲2.42

※「回答数」は業種と夏期賞与の金額を回答した企業数 (未回答 238 社)

(表 10) 夏期賞与の【従業員数別】支給実績

業種	回答数	平均年齢 (歳)	2020 年実績		2019 年実績		金額
			月数(月)	金額(円)	月数(月)	金額(円)	アップ率(%)
1～4 人	31	42.4	1.13	263,205	1.18	249,308	5.57
5～9 人	55	44.3	1.21	249,356	1.22	241,666	3.18
10～19 人	74	42.8	1.20	266,637	1.21	258,480	3.16
20～49 人	93	41.8	1.34	299,454	1.41	330,267	▲9.33
50 人以上	72	41.5	1.41	320,683	1.49	333,881	▲3.95

※「回答数」は、夏期業種と年末賞与の金額を回答した企業数 (未回答 206 社)

#### 4. パートタイマーの年末賞与は22.5%の企業が支給予定。支給額は昨年を上回る

回答企業の内22.5%がパートタイマーの年末賞与支給を予定しています。平均額は7.63%アップの60,407円となっています。(表11)

業種別では、『製造業』を除いた業種で支給額が前年を上回る予定です。(表12)

(表11)パートタイマーの【地域別】年末賞与

地域	回答数	支給を予定		支給しない		検討中		賞与制度なし		2020年 予定	2019年 実績	アップ率 (%)
		件数	構成比	件数	構成比	件数	構成比	件数	構成比			
札幌	148	38	25.7	36	24.3	18	12.2	56	37.8	59,672	53,756	11.00
札幌以外	256	53	20.7	82	32.0	32	12.5	89	34.8	60,878	57,787	5.35
全道	404	91	22.5	118	29.2	50	12.4	145	35.9	60,407	56,125	7.63

※「回答数」は、年末賞与の支給の有無を回答した企業数(未回答数127社)

(表12)パートタイマーの【業種別】年末賞与

業種	回答数	支給を予定		支給しない		検討中		賞与制度なし		2020年 予定	2019年 実績	アップ率 (%)
		件数	構成比	件数	構成比	件数	構成比	件数	構成比			
建設関連業	76	15	19.7	19	25.0	10	13.2	28	36.8	80,963	78,852	2.68
製造業	66	18	27.3	20	30.3	13	19.7	14	21.2	55,295	58,722	▲5.84
卸・小売業	72	19	26.4	22	30.6	7	9.7	21	29.2	57,801	53,569	7.90
サービス業	97	16	16.5	33	34.0	10	10.3	37	38.1	47,875	42,887	11.63
その他	55	15	27.3	10	18.2	8	14.5	21	38.2	54,632	45,739	19.44
全道	366	83	22.7	104	28.4	48	13.1	121	33.1	60,407	56,125	7.63

※「回答数」は、年末賞与の支給の有無と業種を回答した企業数(未回答165社)

## 5. 暖房手当は世帯主で 102,293 円、支給無しは 5 割を超える

暖房手当は支給なしと回答した企業が 52.4%（昨年度 41.1%）になりました。6 割を超えたのは『サービス業』『その他』です。（表 13）

暖房手当は全道の『世帯主』で 102,293 円（▲3.31%）になりました。（表 14）

業種別では、『建設関連業』以外の業種は『世帯主』が減額になり、『準世帯』は全ての業種で減額になりました。（表 15）

従業員数別は、『世帯主』『準世帯』『独身者』の支給額がほぼ全てで減額になりました。（表 16）

（表 13）暖房手当の【業種別】支給の有無

業 種	回答数	支給有り		支給無し	
		回答数	構成比	回答数	構成比
建設関連業	107	60	56.1	47	43.9
製造業	75	41	54.7	34	45.3
卸・小売業	89	51	57.3	38	42.7
サービス業	110	37	33.6	73	66.4
その他	73	27	37.0	46	63.0
全道	454	216	47.6	238	52.4

※「回答数」は、暖房手当の支給有無と業種を回答した企業数（未回答 77 社）

（表 14）暖房手当の【地域別】支給額

	回答数	世帯主		準世帯		独身者	
		2020 年	2019 年	2020 年	2019 年	2020 年	2019 年
札幌	99	102,793	106,525	61,269	63,959	48,253	49,051
		(▲3.50)		(▲4.21)		(▲1.63)	
札幌以外	160	104,334	107,300	63,373	66,147	53,367	52,363
		(▲2.76)		(▲4.19)		(1.92)	
全道	259	102,293	105,796	60,916	64,035	50,061	49,722
		(▲3.31)		(▲4.87)		(0.68)	

※単位：金額は円、アップ率は%、（ ）内は対前年比アップ率

※回答数は、「暖房支給の支給額」を回答した企業数（未回答数 272 社）

(表 15) 暖房手当の【業種別】支給額

	回答数	世帯主		準世帯主		独身者	
		2020年	2019年	2020年	2019年	2020年	2019年
建設関連業	60	98,268	98,078	62,521	63,213	51,020	50,606
		(▲0.19)		(▲1.09)		(0.82)	
製造業	41	107,618	111,687	62,451	64,818	45,476	46,484
		(▲3.64)		(▲3.65)		(▲2.17)	
卸・小売業	51	109,164	112,981	66,097	67,949	51,576	51,400
		(▲3.38)		(▲2.73)		(0.34)	
サービス業	37	95,889	100,898	53,365	60,918	47,387	50,949
		(▲4.96)		(▲12.40)		(▲6.99)	
その他	27	102,466	106,156	63,672	67,625	62,648	54,277
		(▲3.48)		(▲5.85)		(15.42)	
全道	216	102,293	105,796	60,916	64,035	50,061	49,722
		(▲3.31)		(▲4.87)		(0.68)	

※単位：金額は円、アップ率は%、（ ）内は対前年比アップ率

※「回答数」は、業種と暖房手当の金額を回答した企業数（未回答数 315 社）

(表 16) 暖房手当の【従業員数別】支給額

	回答数	世帯主		準世帯		独身者	
		2020年	2019年	2020年	2019年	2020年	2019年
1～4人	13	96,346	100,731	54,357	58,107	46,542	50,667
		(▲4.35)		(▲6.45)		(▲8.14)	
5～9人	34	94,852	99,696	62,630	69,935	55,468	58,668
		(▲4.86)		(▲10.45)		(▲5.45)	
10～19人	49	103,957	108,252	63,787	65,373	51,481	51,514
		(▲3.97)		(▲2.43)		(▲0.06)	
20～49人	74	104,314	104,903	63,672	64,821	52,847	52,842
		(▲0.56)		(▲1.77)		(0.01)	
50人以上	66	108,098	112,347	60,860	64,009	45,820	46,537
		(▲3.78)		(▲4.92)		(▲1.54)	

※単位：金額は円、アップ率は%、（ ）内は対前年比アップ率

※回答数は、「暖房支給の支給額」を回答した企業数（未回答数 295 社）

【本件に関するお問い合わせ先】  
 一般社団法人北海道中小企業家同友会  
 電話 011-702-3411  
 soumu@hokkaido.doyu.jp  
 担当者 管理部長 佐々木 靖俊