

年末賞与の腹づもり、夏期賞与の実績、暖房手当 に関するアンケート調査結果（速報）

2019年12月10日
一般社団法人北海道中小企業家同友会
札幌市東区北6条東4丁目1番地7
電話 011-702-3411

この調査は、当会の会員企業(会員数 6,050 社)へ 11 月 25 日に「年末賞与の腹づもり、夏期賞与の実績、暖房手当に関するアンケート」を郵送し、12 月 4 日までに回答のあった 147 社分についてまとめたものです。回答企業の平均資本金、平均従業員数は下記の通りです。
※四捨五入の関係で構成比の合計が 100%にならない項目もあります。

(表 1) 回答企業構成

地域	回答企業数	平均資本金	平均従業員数
札幌	61 社	4,394 万円	58.9 人
札幌以外	86 社	3,155 万円	34.0 人
全道	147 社	3,672 万円	44.3 人

(表 2) 正社員への年末賞与の支給予定

地域	回答数	支給を予定		支給しない		検討中		賞与制度なし		未回答	
		件数	構成比	件数	構成比	件数	構成比	件数	構成比	件数	構成比
札幌	61	47	77.0%	7	11.5%	3	4.9%	2	3.3%	2	3.3%
札幌以外	86	73	84.9%	2	2.3%	6	7.0%	4	4.7%	1	1.2%
全道	147	120	81.6%	9	6.1%	9	6.1%	6	4.1%	3	2.0%

1. 年末賞与の支給予定額は前年比 2.53%増の 436,511 円

年末賞与の支給予定額は全道平均で 436,511 円(2.53%増)と若干のプラスとなりました。札幌以外の地域のアップ率が 6.07%と高くなっています。(表 3)

業種別では『建設関連業』『卸・小売業』が昨年対比マイナスになったものの、他の業種はおしなべて増額となっています。金額では平均年齢が少し高いこともあり建設関連業が 545,313 円と高くなっています。(表 4)

なお、回答の金額分布は、図 1 の通りで、全道の中央値は 375,000 円でした。(図 1)

(表 3) 年末賞与の地域別 2018 年度支給実績と 2019 年支給予定

	回答数	平均年齢 (歳)	2019 年予定		2018 年実績		金額
			月数(月)	金額(円)	月数(月)	金額(円)	アップ率(%)
札幌	43	42.3	1.82	417,081	1.80	427,987	▲ 2.55
札幌以外	62	41.1	2.07	449,986	2.05	424,225	6.07
全道	105	41.6	1.96	436,511	1.95	425,752	2.53

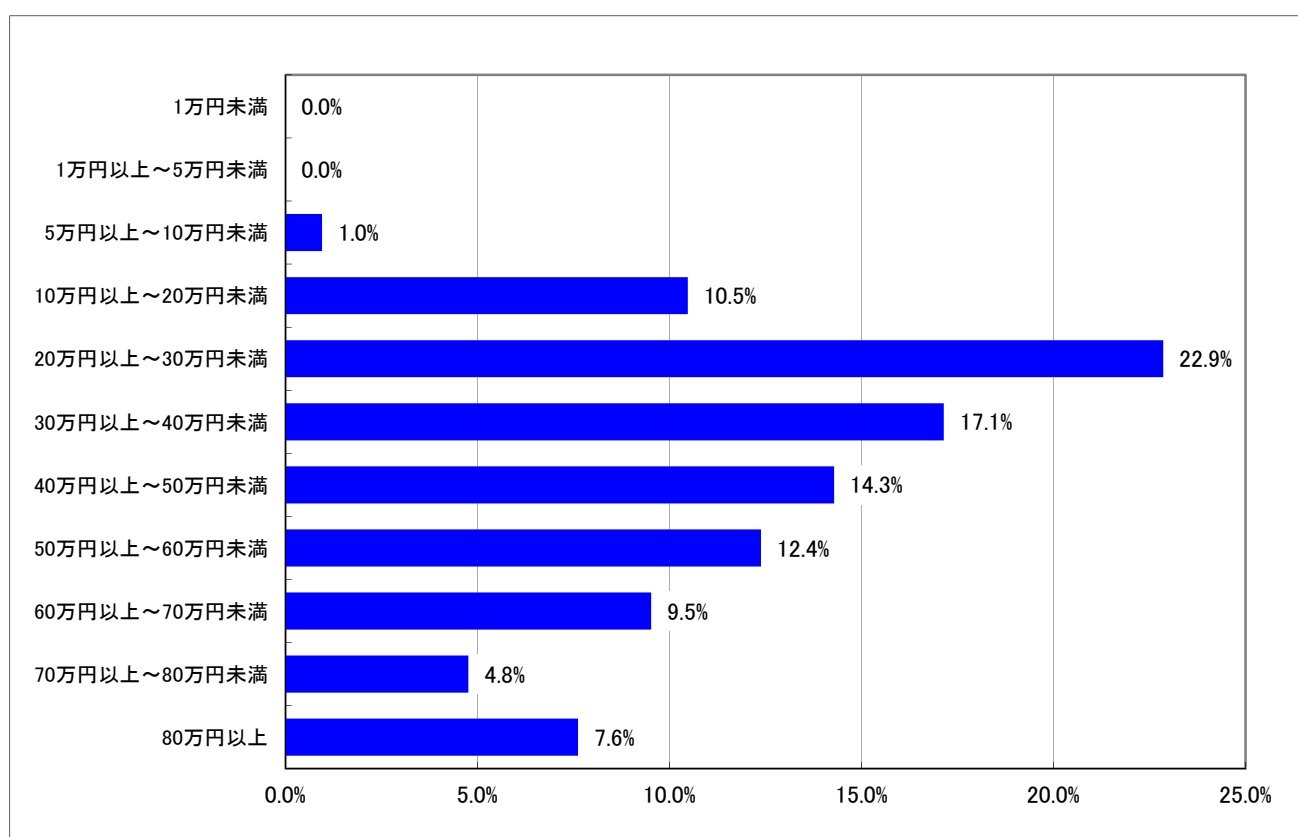
※「回答数」は、有額回答企業数(未回答数は 42 社)

(表 4) 年末賞与の業種別 2018 年度支給実績と 2019 年度支給予定

業種	回答数	平均年齢 (歳)	2019 年予定		2018 年実績		金額
			月数(月)	金額(円)	月数(月)	金額(円)	アップ率(%)
建設関連業	25	44.2	2.28	545,313	2.33	568,671	▲ 4.11
製造業	21	41.1	1.76	394,486	1.66	346,831	13.74
卸・小売業	16	39.2	1.92	434,169	1.94	447,576	▲ 3.00
サービス業	25	40.9	1.69	353,920	1.68	339,998	4.09
その他	18	41.5	2.07	451,215	2.02	401,059	12.51
全道	105	41.6	1.96	436,511	1.95	425,752	2.53

※「回答数」は年末賞与の金額を回答した企業数（未回答は 42 社）

(図 1) 年末賞与支給額分布 全道（中央値 375,000 円）



2. 夏期賞与は、全道平均 293,737 円で微増

夏期賞与実績は、『札幌』は昨年実績を下回り、『札幌以外』の地域は昨年実績を上回りました。
(表 5)

業種別では『建設関連業』『その他』以外が前年より高くなっています。(表 6)

(表 5) 夏期賞与の地域別支給実績

地域	回答数	平均年齢 (歳)	2019 年実績		2018 年実績		金額
			月数(月)	金額(円)	月数(月)	金額(円)	アップ率(%)
札幌	42	41.1	1.43	348,949	1.51	364,586	▲ 4.29
札幌以外	65	41.0	1.25	258,062	1.28	246,092	4.86
全道	107	41.1	1.32	293,737	1.37	290,674	1.05

※「回答数」は、夏期賞与の金額を回答した企業数(未回答は 40 社)

(表 6) 夏期賞与の業種別支給実績

業種	回答数	平均年齢 (歳)	2019 年実績		2018 年実績		金額
			月数(月)	金額(円)	月数(月)	金額(円)	アップ率(%)
建設関連業	24	42.8	1.25	282,139	1.30	287,440	▲ 1.84
製造業	22	41.4	1.33	292,508	1.35	272,748	7.24
卸・小売業	15	38.4	1.72	377,105	1.79	374,579	0.67
サービス業	25	39.6	1.15	247,886	1.20	242,579	2.19
その他	21	42.2	1.32	303,316	1.35	303,965	▲ 0.21
全道	107	41.1	1.32	293,737	1.37	290,674	1.05

※「回答数」は、夏期賞与の金額を回答した企業数(未回答は 40 社)

3. パートタイマーの年末賞与は 29.5%の企業が支給予定。支給額は昨年を上回る

回答企業の内 29.5%がパートタイマーの年末賞与支給を予定しています。平均額は 33.55%アップの 78,661 円と比較的高いアップ率となっています。(表 7)

支給企業の業種別では『その他』を除いた業種で前年を上回りました。(表 8)

(表 7) パートタイマーの地域別年末賞与

地域	回答数	支給を予定		支給しない		検討中		賞与制度なし		2019年 予定	2018年 実績	アップ率 (%)
		件数	構成比	件数	構成比	件数	構成比	件数	構成比			
札幌	45	16	35.6	12	26.7	2	4.4	15	33.3	88,267	53,179	65.98
札幌以外	67	17	25.4	22	32.8	8	11.9	20	29.9	69,621	61,803	12.65
全道	112	33	29.5	34	30.4	10	8.9	35	31.3	78,661	58,030	35.55

※「回答数」は、年末賞与の支給の有無を回答した企業数（未回答数は 35 社）

(表 8) パートタイマーの業種別年末賞与

業種	回答数	支給を予定		支給しない		検討中		賞与制度なし		2019年 予定	2018年 実績	アップ率 (%)
		件数	構成比	件数	構成比	件数	構成比	件数	構成比			
建設関連業	24	4	16.7	6	25.0	4	16.7	10	41.7	95,000	92,500	2.70
製造業	25	11	44.0	7	28.0	2	8.0	5	20.0	64,922	55,053	17.93
卸・小売業	16	6	37.5	5	31.3	1	6.3	4	25.0	56,288	54,034	4.17
サービス業	22	8	36.4	4	18.2	3	13.6	7	31.8	112,894	66,000	71.05
その他	25	4	16.0	12	48.0	0	0.0	9	36.0	27,063	27,650	▲ 2.12
全道	112	33	29.5	34	30.4	10	8.9	35	31.3	78,661	58,030	35.55

※「回答数」は、年末賞与の支給の有無を回答した企業数（未回答数は 35 社）

4. 暖房手当は世帯主で 106,311 円、支給無しは 4 割をこえる

暖房手当は支給なしと回答した企業が 41.1%となりました。支給しないが 5 割を超えたのは『建設関連業』です。(表 9)

暖房手当は全道の世帯主で 106,311 円(▲2.51%)となりました。支給額は灯油価格の変動や暖冬の子想を考慮していることがうかがわれます。(表 10)(表 11)

(表 9) 暖房手当の業種別支給の有無

業 種	回答数	支給有り		支給無し	
		回答数	構成比	回答数	構成比
建設関連業	34	16	47.1	18	52.9
製造業	27	17	63.0	10	37.0
卸・小売業	22	16	72.7	6	27.3
サービス業	32	20	62.5	12	37.5
その他	31	17	54.8	14	45.2
全道	146	86	58.9	60	41.1

※「回答数」は暖房手当支給の有無の回答企業数(未回答数は1社)

(表 10) 暖房手当の地域別支給額

	回答数	世帯主		準世帯		独身者	
		2019年	2018年	2019年	2018年	2019年	2018年
札幌	39	113,722	117,234	69,321	71,671	54,147	54,892
		(▲3.00)		(▲3.28)		(▲1.36)	
札幌以外	47	100,080	102,388	65,089	65,493	48,794	50,081
		(▲2.25)		(▲0.62)		(▲2.57)	
全道	86	106,311	109,050	67,110	68,344	51,318	52,345
		(▲2.51)		(▲1.81)		(▲1.96)	

※単位：金額は円、アップ率は%、()内は対前年比アップ率

※回答数は「暖房支給」を「有」と回答した企業数(未回答数は61社)

(表 11) 暖房手当の業種別支給額

	回答数	世帯主		準世帯主		独身者	
		2019年	2018年	2019年	2018年	2019年	2018年
建設関連業	16	96,188	96,813	60,214	60,929	50,286	51,000
		(▲ 0.65)		(▲ 1.17)		(▲ 1.40)	
製造業	17	116,900	116,252	69,113	68,737	51,817	51,693
		(0.56)		(0.55)		(0.24)	
卸・小売業	16	119,327	119,727	76,475	76,771	49,985	50,097
		(▲ 0.33)		(▲ 0.38)		(▲ 0.22)	
サービス業	20	95,394	101,400	64,392	68,567	52,587	55,521
		(▲ 5.92)		(▲ 6.09)		(▲ 5.29)	
その他	17	105,193	112,377	65,450	67,045	52,036	54,130
		(▲ 6.39)		(▲ 2.38)		(▲ 3.87)	
全道	86	106,311	109,050	67,110	68,344	51,318	52,345
		(▲ 2.51)		(▲ 1.81)		(▲ 1.96)	

※単位：金額は円、アップ率は%、()内は対前年比アップ率

※回答数は「暖房支給」を「有」と回答した企業数（未回答数は61社）

本件に関するお問い合わせ先
 一般社団法人北海道中小企業家同友会
 電話 011-702-3411
 担当者 管理部長 佐々木 靖俊