

# 2016年 年末賞与・暖房手当 速報

2016年12月7日  
 一般社団法人 北海道中小企業家同友会  
 札幌市東区北6条東4丁目8番44  
 電話 011-702-3411 (担当: 小村)

年末賞与 男性 391,356円 女性 291,272円

暖房手当 100,053円

この調査は、当会会員企業（会員数 5,903社）へ 10月20日にアンケートを郵送し、11月25日までに回答のあった492社についてまとめたものです。回答企業の平均資本金、平均従業員数は下記の通りです。

地域	回答数	平均資本金	男性平均従業員数	女性平均従業員数	男女合計従業員数
札幌	182	3,966万円	27.6人	17.4人	45.0人
札幌以外	310	3,656万円	21.3人	7.5人	28.8人
全道	492	3,771万円	23.6人	11.1人	34.7人

## 1. 年末賞与支給の有無

支給すると回答した企業は全道で70%となり、昨年の調査より5ポイント上がりました。

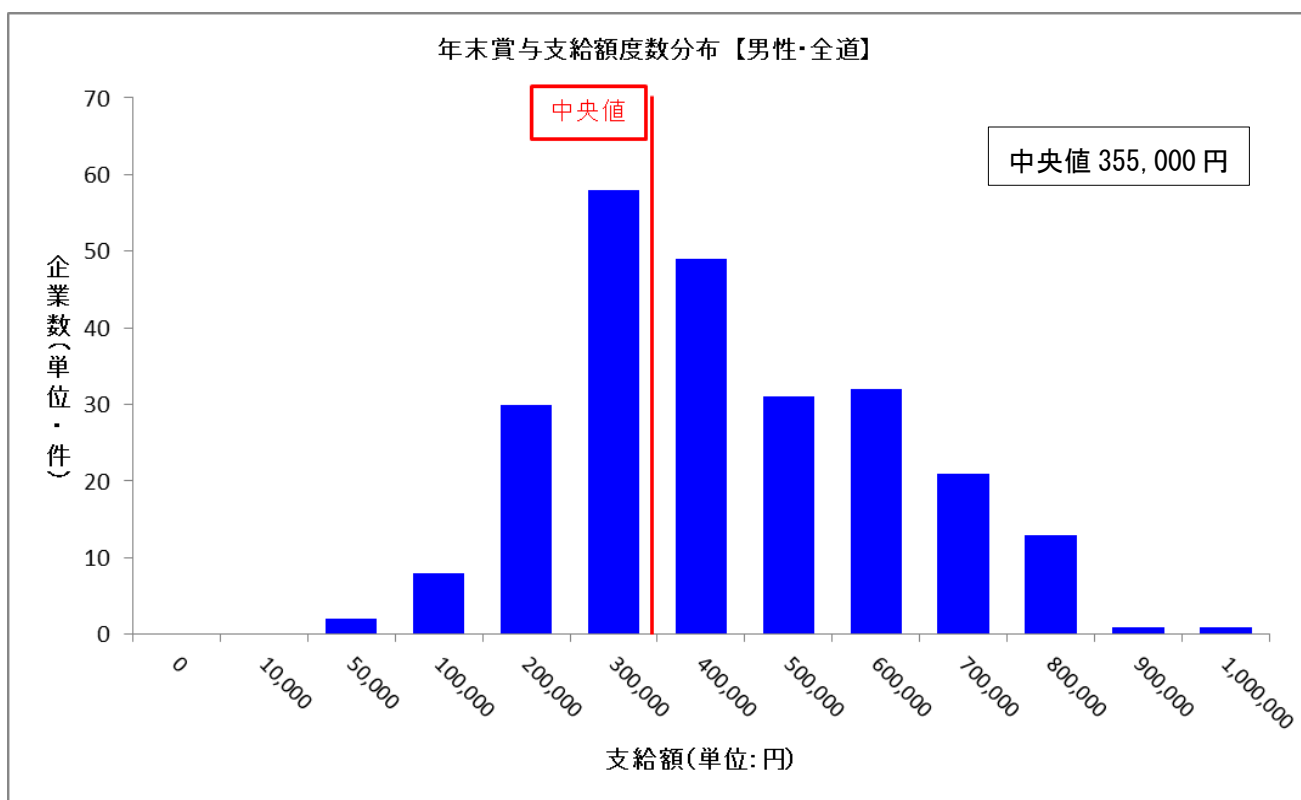
地域	企業数	支給を予定		支給しない		検討中		賞与制度なし		未回答	
		件数	構成比	件数	構成比	件数	構成比	件数	構成比	件数	構成比
札幌	182	127	69.8%	16	8.8%	20	11.0%	17	9.3%	2	1.1%
札幌以外	310	217	70.0%	35	11.3%	31	10.0%	25	8.1%	2	0.6%
全道	492	344	69.9%	51	10.4%	51	10.4%	42	8.5%	4	0.8%

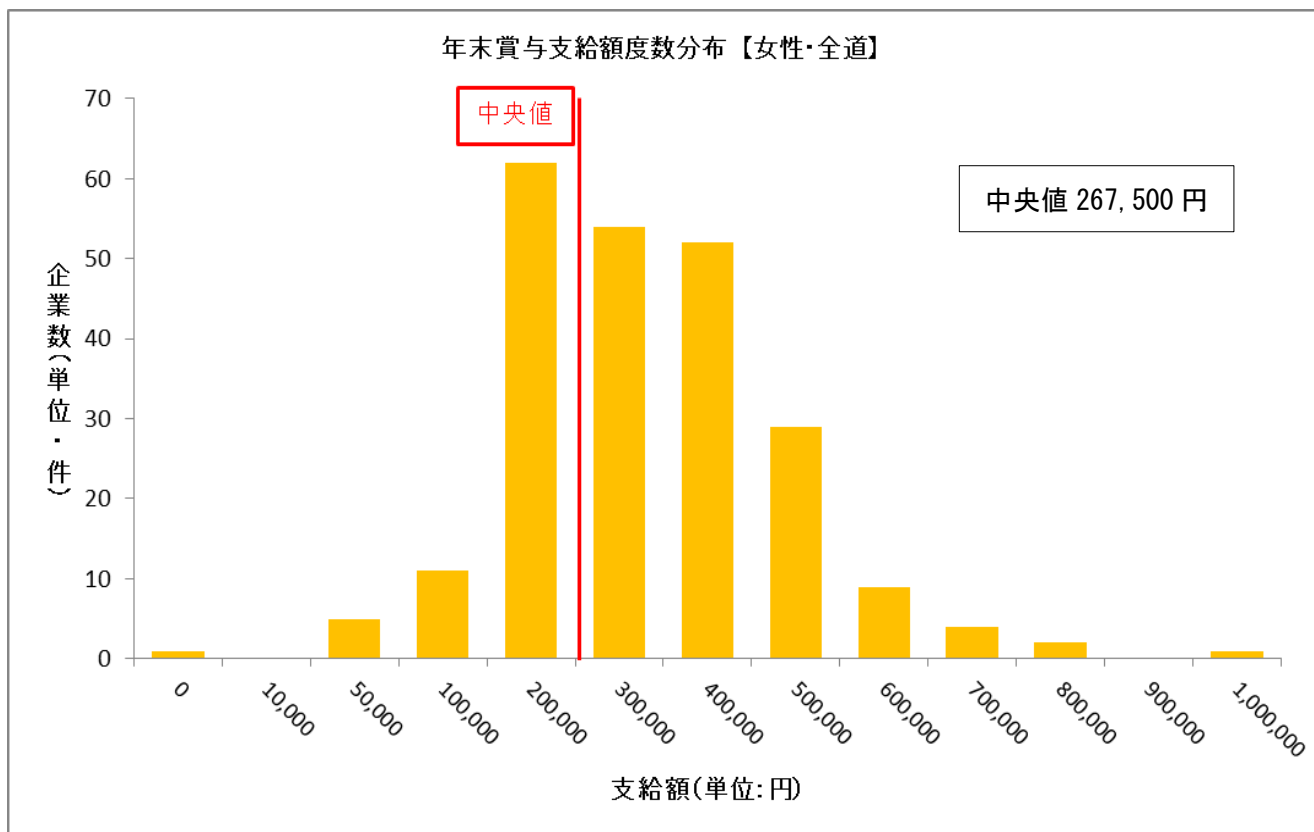
## 2. 年末賞与の地域別支給予定額

全道平均で男性は 391,356 円（アップ率 3.31%）、女性は 291,272 円（アップ率 5.59%）となりました。中央値は男性 355,000 円、女性 267,500 円でした。

	性別	平均年齢(歳)	2015年実績		2016年予定		金額
			月数(月)	金額(円)	月数(月)	金額(円)	アップ率(%)
札幌	男性	40.8	1.66	373,496	1.69	390,016	4.42
(回答数97社)	女性	39.4	1.66	285,745	1.69	307,437	7.59
札幌以外	男性	42.0	1.72	381,725	1.81	392,103	2.72
(回答数169社)	女性	40.5	1.72	270,201	1.74	281,971	4.36
全道	男性	41.6	1.70	378,809	1.76	391,356	3.31
(回答数266社)	女性	40.1	1.70	275,841	1.72	291,272	5.59

※「回答数」は、年末賞与の金額を回答した企業数とする





### 3. 年末賞与の業種別支給予定額

サービス業（男性）以外の業種は、男女ともアップ率がプラスとなりました。

業種	回答数	性別	平均年齢 (歳)	2015年実績		2016年予定		金額
				月数(月)	金額(円)	月数(月)	金額(円)	アップ率(%)
建設業	69	男性	42.1	1.79	411,069	1.84	425,157	3.43
		女性	41.1	1.75	291,276	1.83	312,015	7.12
製造業	44	男性	41.9	1.50	337,083	1.65	368,719	9.39
		女性	40.8	1.52	245,863	1.61	261,651	6.42
卸売業	33	男性	41.1	1.71	439,964	1.77	444,152	0.95
		女性	36.2	1.72	332,092	1.72	359,291	8.19
小売業	19	男性	39.1	1.95	382,392	1.94	394,507	3.17
		女性	40.5	2.16	314,126	2.13	330,983	5.37
運輸・倉庫業	11	男性	44.1	1.48	274,420	1.58	279,279	1.77
		女性	46.3	1.48	217,410	1.67	217,617	0.09
サービス業	51	男性	40.6	1.68	342,656	1.69	335,907	▲ 1.97
		女性	39.2	1.67	241,235	1.50	241,297	0.03
その他・不明	39	男性	42.6	1.71	388,642	1.82	416,079	7.06
		女性	40.5	1.72	284,654	1.80	305,075	7.17

※「回答数」は、年末賞与の金額を回答した企業数とする

#### 4. パートタイマーの年末賞与予定額

25%の企業が支給を予定し、平均支給額は55,828円となっています。

地域	回答企業数	支給を予定		支給しない		検討中		賞与制度なし		2016年予定
		件数	構成比	件数	構成比	件数	構成比	件数	構成比	
札幌	141	41	29.1	49	34.8	9	6.4	42	29.8	48,292
札幌以外	238	52	21.8	93	39.1	18	7.6	75	31.5	60,465
全道	379	93	24.5	142	37.5	27	7.1	117	30.9	55,828

#### 5. 暖房手当支給の有無

支給有りが49.3%、支給無しが50.7%でした。昨年の調査と同様に、支給しない企業が過半数を超えました。

業種	回答数(社)	支給有り		支給無し	
		回答数(社)	構成比(%)	回答数(社)	構成比(%)
建設業	109	54	49.5	55	50.5
製造業	76	44	57.9	32	42.1
卸売業	60	43	71.7	17	28.3
小売業	36	17	47.2	19	52.8
運輸・倉庫業	17	10	58.8	7	41.2
サービス業	107	38	35.5	69	64.5
その他・不明	74	30	40.5	44	59.5
全道	479	236	49.3	243	50.7

#### 6. 暖房手当の地域別支給額

世帯主の支給額は100,053円、準世帯主は60,520円、独身者47,838円で、昨年より減少しました。

	世帯主		準世帯		独身者	
	昨年の実績	今年の実績	昨年の実績	今年の実績	昨年の実績	今年の実績
札幌 (回答数95社)	98,660	95,890 (▲ 2.81)	59,056	57,492 (▲ 2.65)	44,824	43,419 (▲ 3.13)
札幌以外 (回答数141社)	107,563	102,861 (▲ 4.37)	66,074	62,491 (▲ 5.42)	52,419	50,901 (▲ 2.90)
全道 (回答数236社)	103,960	100,053 (▲ 3.76)	63,324	60,520 (▲ 4.43)	49,280	47,838 (▲ 2.93)

( )内は対前年比アップ率

※回答数は「暖房支給の有」を回答した企業数とする