

# 2015年 年末賞与・暖房手当 速報

2015年12月3日

一般社団法人 北海道中小企業家同友会

札幌市東区北6条東4丁目8番44

電話 011-702-3411 (担当: 米木)

**年末賞与 男性 394,240円 女性 302,173円**

**暖房手当 101,572円**

この調査は、当会会員企業（会員数5,821社）へ10月22日にアンケートを郵送し、11月10日までに回答のあった525社についてまとめたものです。回答企業の平均資本金、平均従業員数は下記の通りです。

地域	回答数(社)	男性平均従業員数(人)	女性平均従業員数(人)	合計従業員数(人)
札幌	187	26.5	12.6	39.1
札幌以外	338	24.3	14.0	38.3
全道	525	25.1	13.5	38.6

## 1. 年末賞与の有無

支給すると回答した企業は全道で65%となり、昨年の調査より4ポイントあがりました。

地域	回答数(社)	支給する		支給しない		検討中		賞与制度なし		未回答	
		件数	構成比	件数	構成比	件数	構成比	件数	構成比	件数	構成比
札幌	187	118	63.1%	24	12.8%	28	15.0%	15	8.0%	2	1.1%
札幌以外	338	223	66.0%	43	12.7%	36	10.7%	30	8.9%	6	1.8%
全道	525	341	65.0%	67	12.8%	64	12.2%	45	8.6%	8	1.5%

## 2. 年末賞与の支給予定日

支給日は12月10日が27%、12月15日が15%、12月20日が11%で、この3日間に集中しています。

\* 307社回答

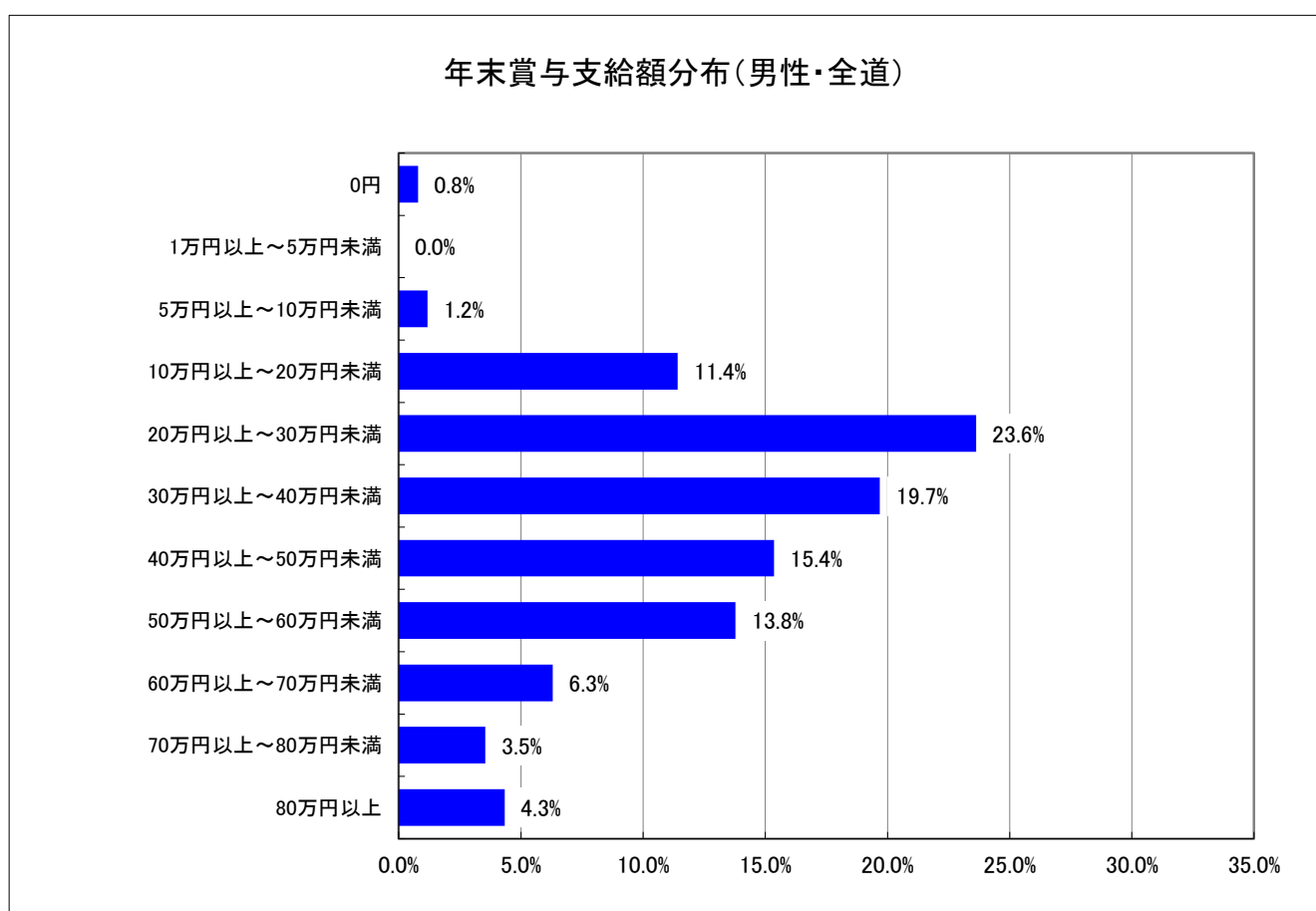
支給時期	12月10日	12月15日	12月20日	12月25日	12月18日	12月11日	その他
回答数(社)	83	47	35	30	19	17	76
構成比	27%	15%	11%	9%	6%	5%	25%

### 3. 年末賞与の地域別支給予定額

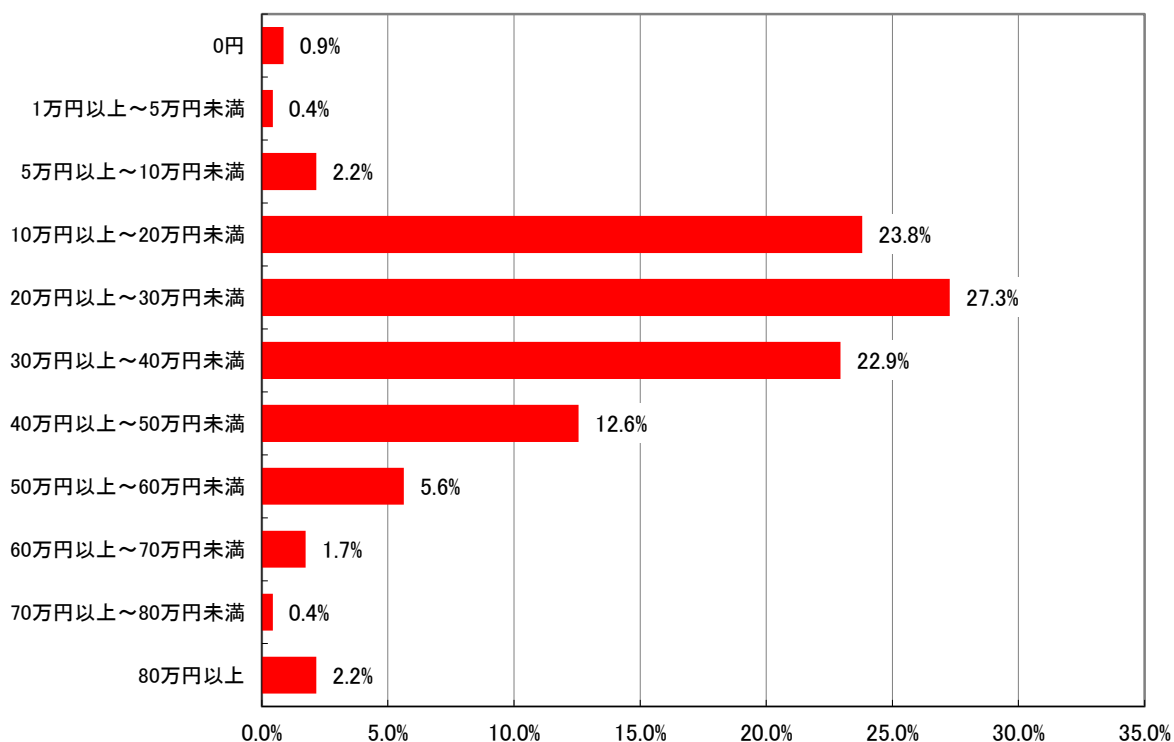
全道平均で男性は 394,240 円、女性は 302,173 円です。やや減少していますが、ほぼ 2014 年実績に近い支給予定額となっています。

地域	性別	平均年齢 (歳)	2014 年実績		2015 年予定		金額
			月数(月)	金額(円)	月数(月)	金額(円)	アップ率(%)
札幌 (回答数100社)	男性	40.3	1.66	387,839	1.66	391,891	1.04
	女性	39.0	1.62	310,265	1.63	306,934	▲ 1.07
札幌以外の地域 (回答数 159 社)	男性	41.4	1.78	400,077	1.74	395,692	▲ 1.10
	女性	38.9	1.70	306,375	1.70	299,079	▲ 2.38
全道 (回答数259社)	男性	41.0	1.74	395,679	1.72	394,240	▲ 0.36
	女性	38.9	1.67	307,811	1.68	302,173	▲ 1.83

※「回答数」は、年末賞与の金額を回答した企業数とする(支給ゼロの回答も含む)



年末賞与支給額分布(女性・全道)



#### 4. 年末賞与の全道アップ推移

男性は長期的に支給額の減少が続いています。女性も3年間プラスに転じていましたが、減少になりました。

	2006年	2007年	2008年	2009年	2010年	2011年	2012年	2013年	2014年	2015年
男	▲ 1.73	▲ 2.35	▲ 1.89	▲ 3.55	▲ 4.48	▲ 3.22	▲ 0.99	0.86	▲ 0.44	▲ 0.36
女	▲ 3.17	▲ 1.55	▲ 8.90	▲ 2.72	▲ 1.49	▲ 4.67	1.41	2.86	2.84	▲ 1.83

## 5. 年末賞与の業種別支給予定額

支給額は建設業、卸売業、小売業が高い傾向にありますが昨年より支給額は減少しています。製造業と運輸倉庫業が男女ともアップ率が上昇しています。

注：サンプル数が少ないため、参考値として参照下さい。

業種	回答数(社)	性別	平均年齢 (歳)	2015年予定	金額 (円)	金額 アップ率 (%)
				月数(月)		
建設業	65	男性	41.5	1.85	422,072	▲ 2.50
		女性	40.4	1.67	289,968	▲ 3.81
製造業	40	男性	41.4	1.62	352,804	5.29
		女性	39.5	1.78	312,320	6.53
卸売業	31	男性	41.3	1.84	426,000	▲ 4.18
		女性	37.9	1.76	302,922	▲ 6.99
小売業	23	男性	39.3	1.76	437,033	▲ 1.20
		女性	39.9	1.77	309,707	▲ 1.03
運輸・倉庫業	6	男性	45.0	1.83	396,542	0.29
		女性	41.3	1.81	339,920	1.03
サービス業	55	男性	40.1	1.60	346,661	▲ 1.20
		女性	36.7	1.55	270,809	▲ 5.60
その他・不明	39	男性	41.1	1.63	405,767	4.79
		女性	39.0	1.62	345,890	3.42

## 6. パートタイマーの年末賞与予定額

22%の企業が支給を予定し、平均支給額は44,537円となっています。

業種	回答数(社)	支給を予定		支給しない		検討中		賞与制度なし		2015年予定額
		件数	構成比	件数	構成比	件数	構成比	件数	構成比	
建設業	69	13	14.4	27	6.6	4	1.0	25	6.1	58,000
製造業	65	20	4.9	22	5.4	2	0.5	21	5.1	51,255
卸売業	45	11	2.7	16	3.9	5	1.2	13	3.2	35,000
小売業	42	8	2.0	21	5.1	4	1.0	9	2.2	21,500
運輸・倉庫業	14	3	0.7	3	0.7	2	0.5	6	1.5	21,500
サービス業	97	15	3.7	39	9.6	9	2.2	34	8.3	45,000
その他・不明	76	20	4.9	25	6.1	7	1.7	24	5.9	42,000
全道	408	90	22.1	153	37.5	33	8.1	132	32.4	44,537

## 7. 暖房手当の支給の有無

全道で支給ありが46.9%、支給なしが53.1%と昨年の調査と同様に支給しない企業が過半数を超えました。

業種	回答数(社)	支給有り		支給無し	
		回答数	構成比 %	回答数	構成比 %
建設業	113	59	52.2	54	47.8
製造業	75	39	52.0	36	48.0
卸売業	63	38	60.3	25	39.7
小売業	46	25	54.3	21	45.7
運輸・倉庫業	14	4	28.6	10	71.4
サービス業	117	45	38.5	72	61.5
その他・不明	88	32	36.4	56	63.6
全道	516	242	46.9	274	53.1

## 8. 暖房手当の地域別支給額

世帯主の支給額は101,572円、準世帯主は61,868円、独身者51,358円で、昨年より減少しました。

地域	世帯主		準世帯		独身者	
	昨年の実績	今年の実績	昨年の実績	今年の実績	昨年の実績	今年の実績
札幌 (回答数184社)	114,326	102,539 (▲ 10.31)	69,345	61,272 (▲ 11.64)	52,960	48,369 (▲ 8.67)
札幌以外 (回答数332社)	108,889	100,968 (▲ 7.27)	67,475	62,244 (▲ 7.75)	56,609	53,238 (▲ 5.95)
全道 (回答数516社)	110,931	101,572 (▲ 8.44)	68,190	61,868 (▲ 9.27)	55,234	51,358 (▲ 7.02)

( )内は対前年比アップ率

※回答数は「暖房支給の有」を回答した企業数とする