

一般社団法人北海道中小企業家同友会 共同求人委員会

2018採用意向調査アンケート 集計結果

調査概要

- ・ 調査目的 道内会員企業における求人動向、および新卒採用への意向を調査するため
- ・ 調査方法 FAXおよびメール回答
- ・ 調査対象 北海道同友会会員 5,815名(1月9日時点でFAX番号・メールアドレスを持つ会員)
- ・ 調査期間 2018年1月10日～2018年1月22日
- ・ 回答数 740名(回答率 12.7%)
- ・ 備考 集計結果の構成比は、四捨五入により100%とならない場合があります

質問項目

- (1) 現在の従業員数の充足感をお聞かせ下さい
- (2) 「2018年春卒業予定者の新卒採用」及び「2017年に行った中途採用」について
- (3) 「2019年春卒業予定者の新卒採用予定」及び「2018年に行う予定の中途採用」について
- (4) 新卒者を採用する理由について
- (5) 新卒者を採用する方法について
- (6) 採用活動に対する費用について
- (7) 採用活動に関してご意見・ご要望

基礎データ

総従業員数

従業員数	回答数	構成比
0～10人	220	29.7%
11人～20人	125	16.9%
21人～50人	171	23.1%
50人以上	193	26.1%
未回答	31	4.2%
計	740	100.0%

該当業種

業種	回答数	構成比
建設業	158	21.4%
製造業	109	14.7%
卸・小売業	130	17.6%
サービス業	151	20.4%
その他	192	25.9%
計	740	100.0%

設問1. 現在の従業員数の充足感をお聞かせ下さい

項目	回答数	構成比
充足している	165	22.3%
不足している	421	56.9%
どちらともいえない	144	19.5%
未回答	10	1.4%
計	740	100.0%

業種別充足感

業種	充足している	不足している	どちらとも言えない	未回答	計
建設業	15	119	23	1	158
	9.5%	75.3%	14.6%	0.6%	100.0%
製造業	20	54	32	3	109
	18.3%	49.5%	29.4%	2.8%	100.0%
卸・小売業	41	56	32	1	130
	31.5%	43.1%	24.6%	0.8%	100.0%
サービス業	38	89	22	2	151
	25.2%	58.9%	14.6%	1.3%	100.0%
その他	51	103	35	3	192
	26.6%	53.6%	18.2%	1.6%	100.0%

上段: 回答数、下段: 構成比

設問2. 「2018年春卒業予定者の新卒採用」及び「2017年に行った中途採用」について

項目	回答数	構成比
採用した	404	54.6%
採用していない	308	41.6%
未回答	28	3.8%
計	740	100%

採用者の内訳

項目	採用企業数	採用人数	構成比(採用人数)
大卒・専門卒等	145	490	19.2%
高校生	141	339	13.3%
中途採用	298	1,718	67.5%
計	584	2,547	100%

※「大卒・専門卒等」「高校生」「中途採用」の企業数、人数は「採用した」と回答した企業による重複回答含む

業種別採用人数

業種	採用企業数	採用人数			採用人数計
		大卒・専門卒等	高校生	中途採用	
建設業	94	48	55	168	271
		17.7%	20.3%	62.0%	100.0%
製造業	69	70	88	215	373
		18.8%	23.6%	57.6%	100.0%
卸・小売業	70	95	65	172	332
		28.6%	19.6%	51.8%	100.0%
サービス業	86	139	89	905	1,133
		12.3%	7.9%	79.9%	100.0%
その他	85	138	42	258	438
		31.5%	9.6%	58.9%	100.0%

上段:採用人数、下段:構成比

設問3. 「2019年春卒業予定者の新卒採用」及び「2018年に行う予定の中途採用」について

項目	回答数	構成比
採用予定あり	325	43.9%
検討中	197	26.6%
採用の予定なし	196	26.5%
未回答	22	3.0%
計	740	100.0%

採用予定数の内訳

項目	採用企業数	採用人数	構成比(採用人数)
大卒・専門卒等	169	531	27.1%
高校生	137	324	16.6%
中途採用	227	1,101	56.3%
計	533	1,956	100%

※「検討中」の企業による回答含む

※「大卒・専門卒等」「高校生」「中途採用」の企業数、人数は「採用予定あり」「検討中」と回答した企業の重複回答含むと回答した企業の重複回答含む

業種別採用予定人数

業種	採用予定あり	検討中	採用予定人数			採用予定人数計
			大卒・専門卒等	高校生	中途採用	
建設業	85	51	85	71	105	261
			32.6%	27.2%	40.2%	100.0%
製造業	50	23	79	67	113	259
			30.5%	25.9%	43.6%	100.0%
卸・小売業	54	32	100	49	96	245
			40.8%	20.0%	39.2%	100.0%
サービス業	66	41	177	87	589	853
			20.8%	10.2%	69.1%	100.0%
その他	70	50	90	50	198	338
			26.6%	14.8%	58.6%	100.0%

上段:採用人数、下段:構成比

※採用予定人数は、「採用予定あり」「検討中」の企業による回答の合計

設問4. 新卒者を採用する理由について(複数回答)

項目	回答数	構成比
会社の考えを浸透させやすい	159	20.0%
会社に新風を吹き込む	121	15.2%
社内の年齢構成を整えたい	246	30.9%
新しい技術を開発充実させたい	30	3.8%
将来の幹部社員として期待	155	19.5%
途中で採用できなかったため	49	6.2%
その他	35	4.4%
計	795	100.0%

※「採用予定あり」「検討中」と回答のあった企業のみ回答

設問5. 新卒者を採用する方法について(複数回答)

項目	回答数	構成比
同友会の共同求人活動	80	13.4%
大学等に直接連絡を取る	161	26.9%
大学等の学内説明会	100	16.7%
就職情報会社	153	25.5%
会社独自の説明会	60	10.0%
その他	45	7.5%
計	599	100.0%

設問6. 採用活動に対する費用への考え

項目	回答数	構成比
10万円未満	336	45.4%
10万円～30万円未満	141	19.1%
30万円～50万円	62	8.4%
50万円以上	99	13.4%
未回答	102	13.8%
計	740	100.0%

項目	10万円未満	10万円～30万円未満	30万円～50万円	50万円以上	未回答	計
採用した	158 39.1%	87 21.5%	50 12.4%	86 21.3%	23 5.7%	404 100.0%
大学・専門卒等	25 17.2%	26 17.9%	30 20.7%	62 42.8%	2 1.4%	145 100.0%
高校生	52 36.9%	31 22.0%	19 13.5%	35 24.8%	4 2.8%	141 100.0%
中途採用	121 40.6%	65 21.8%	35 11.7%	58 19.5%	19 6.4%	298 100.0%
採用していない	164 53.2%	50 16.2%	10 3.2%	9 2.9%	75 24.4%	308 100.0%
未回答	14 50.0%	4 14.3%	2 7.1%	4 14.3%	4 14.3%	28 100.0%
全体	336 45.4%	141 19.1%	62 8.4%	99 13.4%	102 13.8%	740 100.0%

※「大学・専門卒等」「高校生」「中途採用」の回答は重複回答含む

上段:回答数、下段:構成比

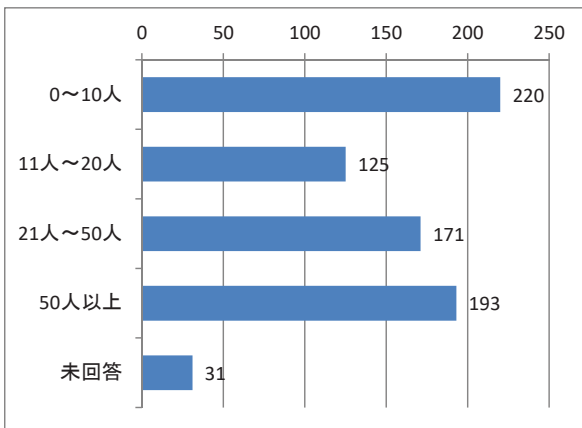
本件に関する問い合わせ

一般社団法人北海道中小企業家同友会
事務局 担当:鈴木
TEL:011-702-3416
メール:kyujin2018@hokkaido.doyu.jp

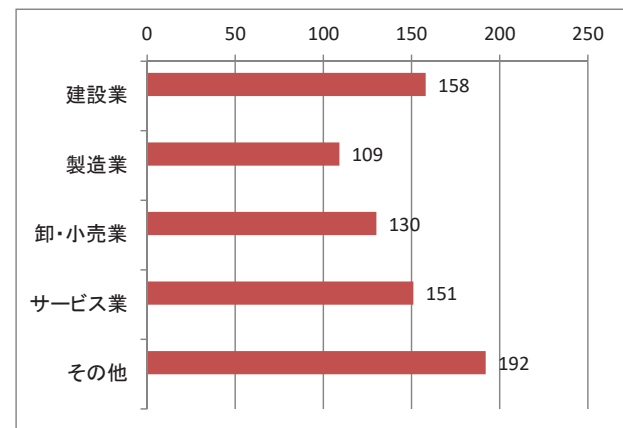
2018採用意向調査アンケート 集計結果(グラフ)

回答があった企業の基礎データ

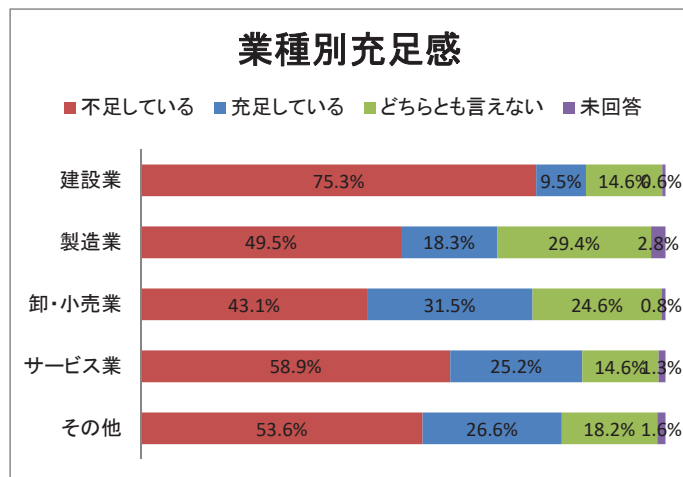
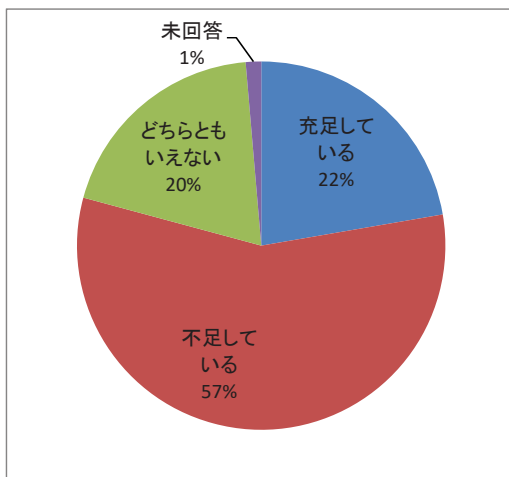
総従業員数別の回答内訳



業種別の回答内訳

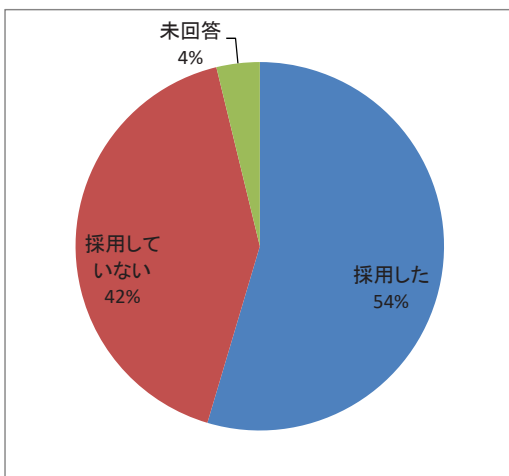


1. 現在の従業員数の充足感

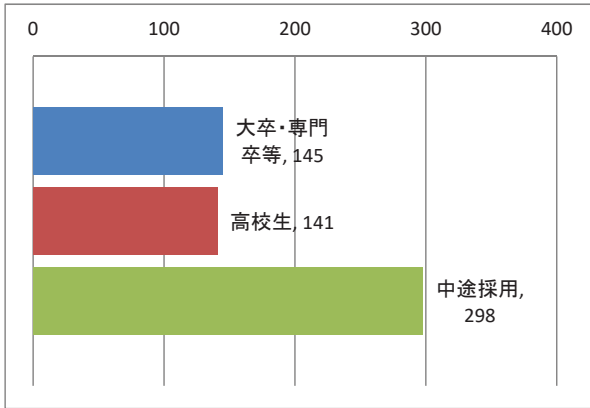


2. 「2018年春卒業予定者の新卒採用」及び「2017年に行った中途採用」について

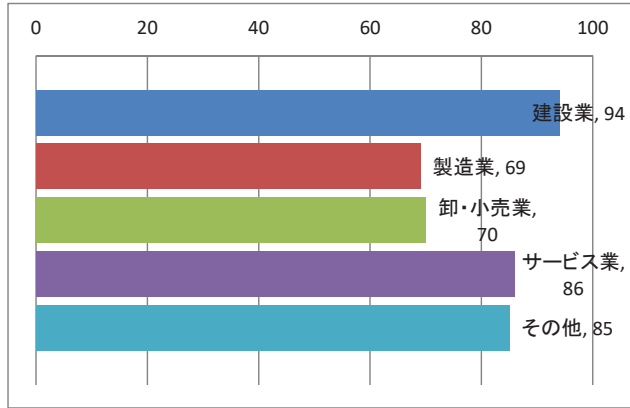
2018年度卒業予定の新卒者、または中途求職者を採用しましたか？



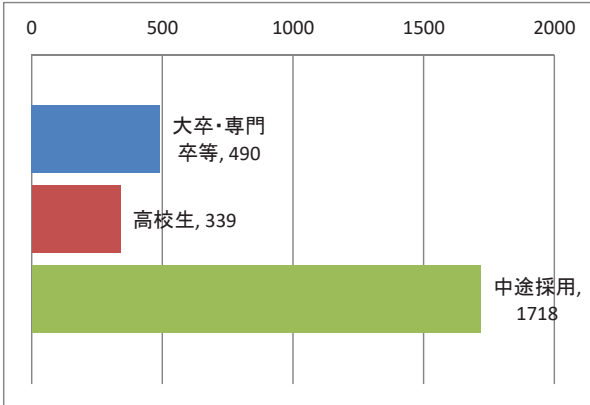
新卒、高校生、中途を採用した企業数



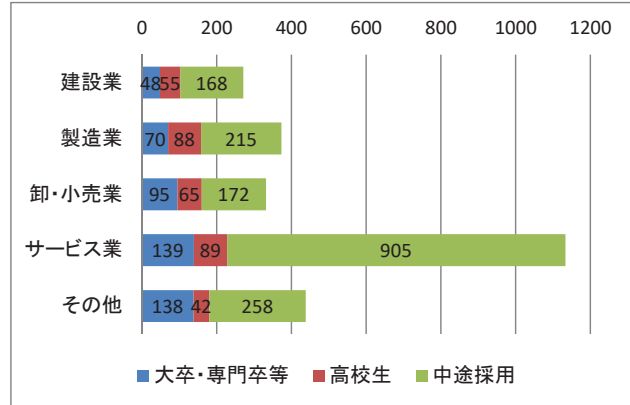
業種別の採用企業数



採用された人数

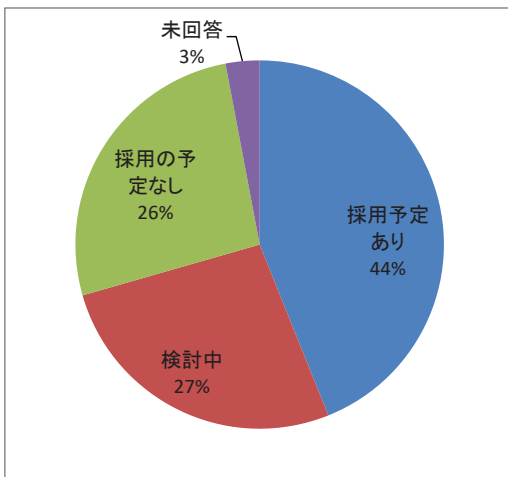


業種別の採用人数

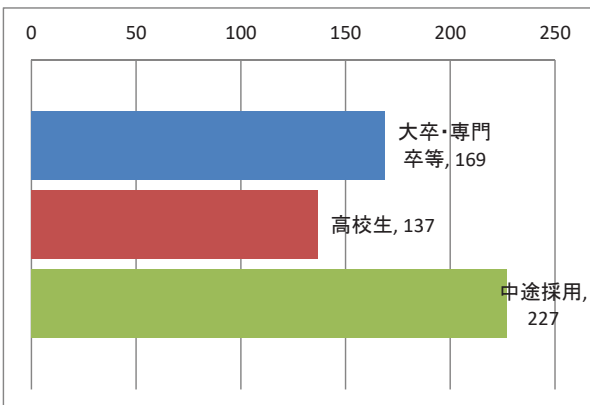


3. 「2019年春卒業予定者の新卒採用」及び「2018年に行う予定の中途採用」について

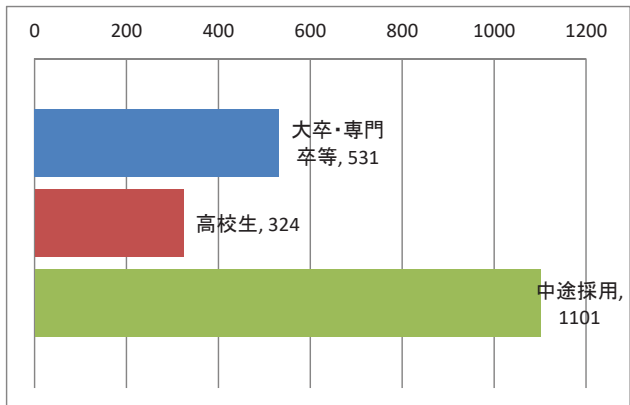
2019年度卒業予定の新卒者、または2018年度に中途求職者を採用予定ですか？



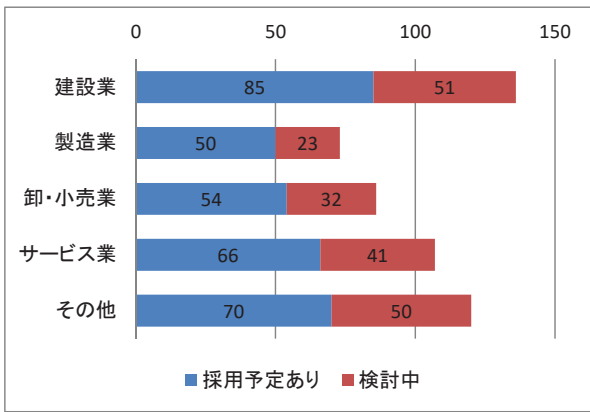
採用する、検討中と答えた企業の数 (採用種別ごと)



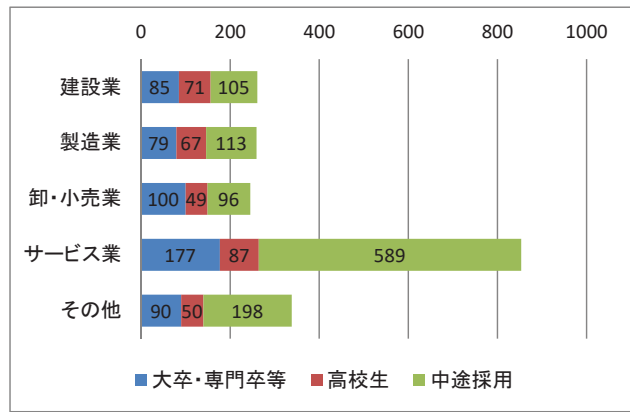
採用予定人数 (採用種別ごと)



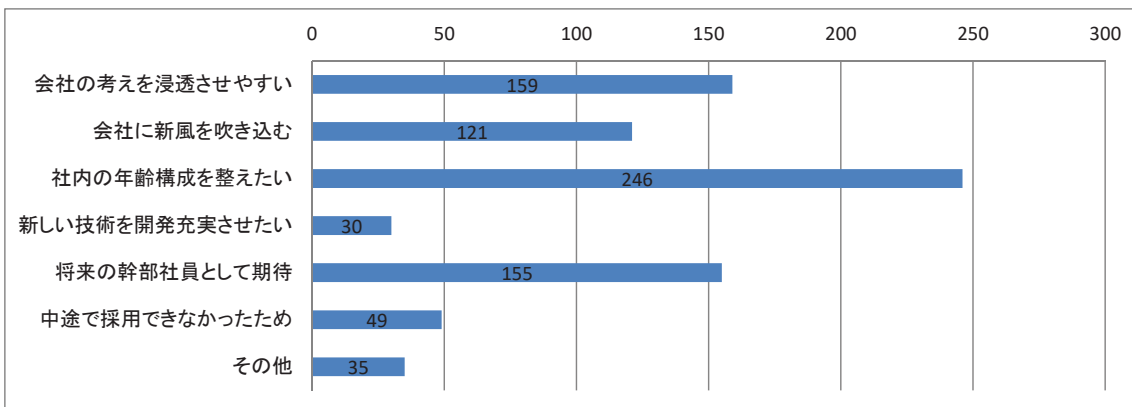
業種別採用予定企業数(採用意向の内訳)



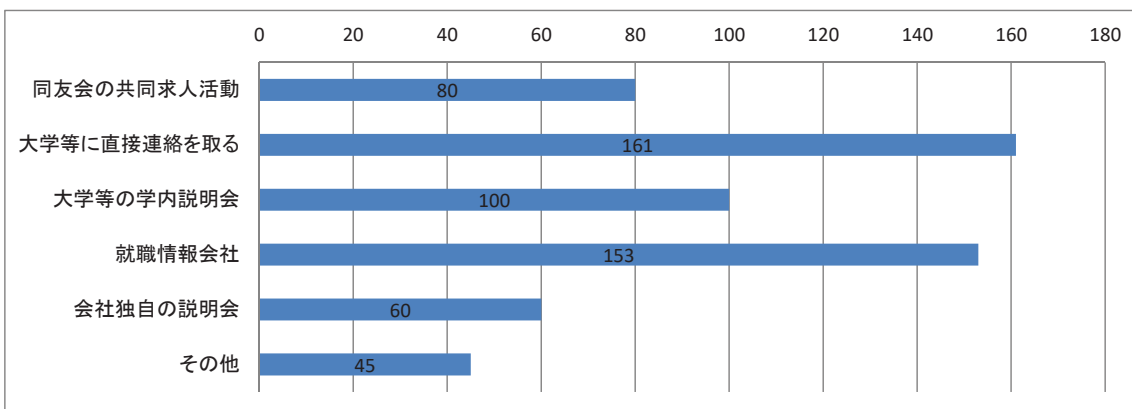
業種別採用予定人数



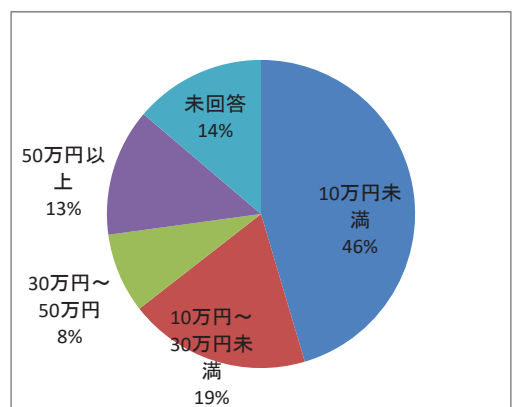
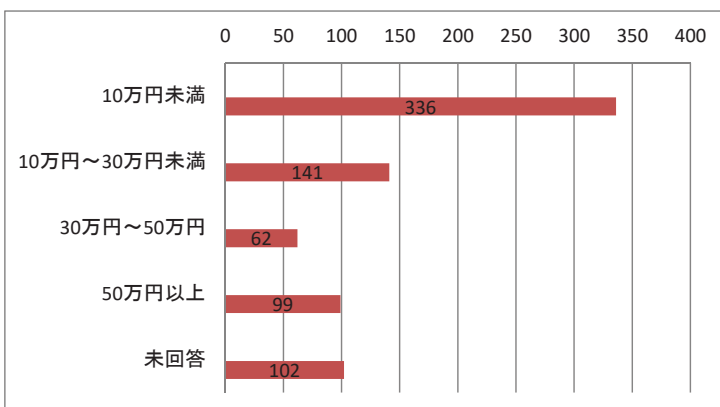
4. 新卒者を採用する理由について



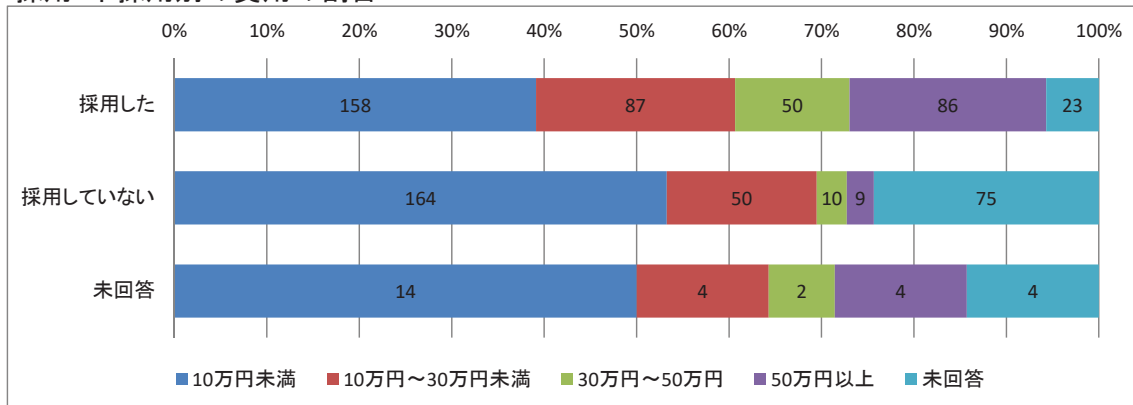
5. 新卒者を採用する方法について



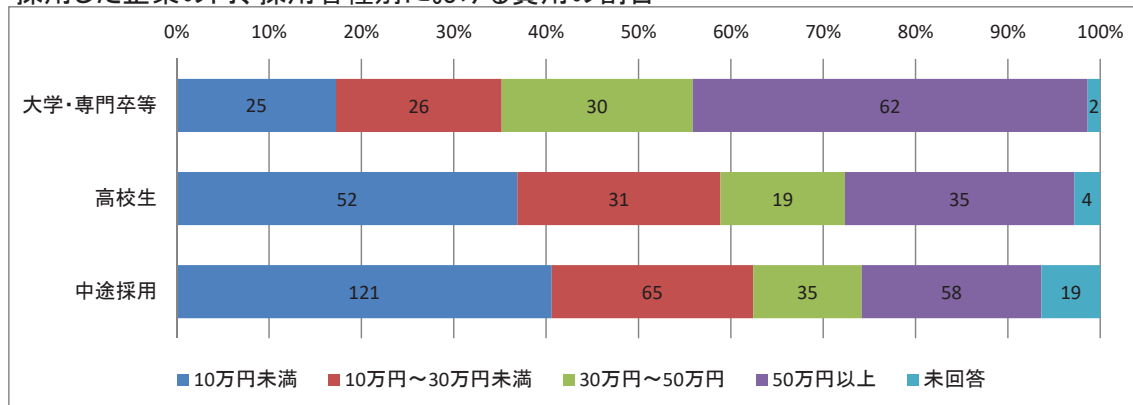
6. 採用活動に関する費用に対する考え方



採用・不採用別の費用の割合



採用した企業の内、採用者種別における費用の割合



設問4. 新卒者を採用する理由(「その他」への記述)

【札幌支部】

- ・需要に対して従業員が不足している
- ・事業の拡大
- ・事務量補填及幹部育成の為
- ・作業員不足のため
- ・定年者が増えているので
- ・業容拡大のため
- ・仕事をしたい人がいれば新卒にこだわらないため検討中とした
- ・後輩をつくる事で、先輩社員が成長する環境をつくっていくため。
- ・企業が存続・発展する為には、定期的な採用が不可欠である。

【道北あさひかわ支部】

- ・素直だとおもうから！
- ・若い人に技術の伝達をしたい
- ・今年の動きをみながら考えたい
- ・建設業では、中途応募者を当てにしているは、事業として成立しなくなってきている。新人を育てた方が早い。
- ・適宜、資格、能力あれば採用
- ・育成

【とがち支部】

- ・新卒者は予定なし
- ・人手不足
- ・出店(新規)の為

【函館支部】

- ・40年間を考えた人員体制構築
- ・人件費を押さえたい

【しりべし・小樽支部】

- ・職人としての期待
- ・職員配置を充足・充実させる為
- ・退職予定者補充のため

【くしろ支部】

- ・業務多忙につき
- ・職員の転居により人員の補充

【苫小牧支部】

- ・技術伝承のため
- ・とにかく人数確保

【オホーツク支部】

- ・補充

【南空知支部】

- ・中途の採用が難しくなってきた為

設問5. 新卒者を採用する方法(「その他」への記述)

【札幌支部】

- ・ハローワーク
- ・市の説明会等
- ・新卒紹介サービス
- ・本人からの希望があれば
- ・ヤングハローワークのみ
- ・大学・専門学校の訪問

【道北あさひかわ支部】

- ・ハローワーク
- ・口コミ、市役所主催の共同求人活動

【とがち支部】

- ・学校訪問
- ・欠員補充のため採用試験
- ・SNS
- ・自社HP、自社発行の雑誌
- ・ハローワーク
- ・業務拡大につき
- ・リクナビ

【函館支部】

- ・身内
- ・ハローワークを通じて求人
- ・ポリテックセンター、ハローワーク、キャリアバンクなど

【しりべし・小樽支部】

- ・実習学生への対応の充実
- ・森の仕事ガイダンスに時々、来る子を採用することがある。

【くしろ支部】

- ・特に大卒採用は、行っていない
- ・ハローワーク
- ・職安
- ・知人の子息を直接あたる。
- ・INS等を活用している。
- ・マイナビへの登録

【西胆振支部】

- ・法人協会、行政からの求人情報送布

【オホーツク支部】

- ・HP
- ・北海道地区国立大学法人等職員統一採用試験
- ・ハローワーク

【南空知支部】

- ・社内社員の紹介、又は知人による紹介

設問7. 採用活動に関してのご意見・ご要望

【札幌支部】

- ・ひょうたん型の年齢構成になってるので30～40代の中堅社員が欲しい
- ・採用条件については、求職者により分かりやすく、魅力ある職場であるのかを見えやすくするなど一層の工夫が求められと思う。
- ・新卒採用は従来から殆ど行っていません。経験者の採用を基本としていますが、業種柄(医療)なかなか専門職の広場が少なく、(ハローワーク中心)困難性が増してます。何か他に良い採用活動があればと思います。
- ・年齢構成を考え、人員がたりているが、ある年齢層だけを採用したい
- ・本当に働きたいと考えているのもう一度本人達が考えられる場所が必要なのでは大学側に「働く」意味をしっかりとおしえてもらいたい。
- ・ハローワークや求人誌の掲載しているが反応がよい
- ・大学の学内説明会を誘導してもらえるとありがたいです。
- ・事業所の理念を理解しやる気のある人材を希望します
- ・中途採用枠も検討してほしい。
- ・説明会の来場者、説明会の学生認知度のUP、Jobwayサイトの認知度UPをお願いします。
- ・いつもお世話になっています。今年もよろしくお願い致します。科学大学工学部建築学科とも何かしたいですネ。
- ・Uターン、中途採用が多くなっていると感じます。
- ・大学と連携した合同企業説明会を早く行う(希望)希望大学:北海道科学大、千歳科技大、情報大、室航大、みらい大
- ・合同企業説明会を盛況なものにして欲しい
- ・現状、社員の技量、習熟度の個人的な資質の問題もあり、現社員から契約社員の転換も考えております。また、技術職のため新規採用者も試用期間後すぐに社員とすべきか個人差を判断するべく、個々技量性格に合わせ契約期間を設け短期間での判断より長期的な観測も必要ではないかと採用後の方法も悩んでおります。

【道北あさひかわ支部】

- ・専門技術職のため中途採用を考えてるが……
- ・新卒、中途どちらでも採用をしたいのですが、出来れば若手を育てたいと思っても年配の方などが多く採用に至らない事も多い。周囲をみても今後は新卒よりも、中途採用をメインにする予定。
- ・今は、全く採用の予定はないです。
- ・特殊な仕事上採用活動はむずかしいと考えています。
- ・採用経費をかけても良い人材の応募は全く無い。

【とち支部】

- ・現時点で予定ありません
- ・職安に申込みをしてもダメなので、他の方法で行っている
- ・ハローワークはシステムを改変するべき。中小にとって現在は厳しい状況だと思う。少なくとも採用できない中小企業は不利かと
- ・いい人材なら新卒でも採用します
- ・若い働き手(特に将来の幹部候補)が不足しています。
- ・9月から求人情報紙やハローワークに出してるが1人もこない
- ・正社員よりもパートの人員確保に苦勞してます。
- ・安価な費用で学生(生徒)との出会いの機会を得たい。札幌圏の情報も提供して頂きたい。(弊社は帯広)
- ・同友会の求人活動は効果が薄いので参加には消極的です。
- ・ハローワークで募集していましたが、新卒は1人もきませんでした。勝毎、仕事ガイドなどで中途採用しています。
- ・同友会において、採用活動について、いかなるセミナーや、サポートを受けられるか知りたいです。
- ・採用活動の情報をメール以外で受取りたい。
- ・地域間、職業間での処遇の格差が広がりがつつあるのではないか。
- ・地域企業の魅力と価値を伝える地道な活動を重層的に行うことです。
- ・採用活動に対して同友会の活動に期待します。
- ・各地域主催の大卒専門卒用の説明会を設けてほしいと思います。
- ・どのように採用したらいいかわからない
- ・今まで採用活動は費用をかけずに進めてきたが、限界を感じる。今春3名新卒が入社するが、今後は更に積極的かつ工夫をこらした活動が求められると感じた。

【函館支部】

- ・大学生を上手に採用する方法等のご指導よろしく申し上げます。
- ・Uターン希望者への採用説明会などの企画があるとうれしいです。
- ・当面採用の予定はありません。
- ・ご指導よろしく申し上げます。
- ・求人に関費が掛けられないのが現状です。また長い目で採用を考えていればお金をかけなくても採用できる。
- ・欠員が出たら補充する採用なので、なかなか要望する人材の確保は出来づらい。
- ・人材不足が慢性的です。
- ・より専門的スキル向上に意欲的で積極的な人材を求む
- ・ほしい人材は、20～30代の経験者です。

【しりべし・小樽支部】

- ・下請なのに、外注を使いすぎている。不足しているため
- ・下請なので、むずかしい。
- ・ハローワークの初任給を(業種別)参考にしていますが、基本給や各種手当などのデータを知りたいです。また離職についても皆さんどうですか？

【くしろ支部】

- ・電気工事業として、関連資格保持者が望ましい。
- ・学校運営においては、免許・資格を必要とするため、人材確保に関しては、非常に限定的となり苦慮している。
- ・技術者を必要としている為新卒採用ができたとしても時間がかかります。
- ・社員は充足しているが、パート従業員(配達員)は不足している
- ・町内在住であることが絶対条件
- ・正社員・パート・アルバイト共募集しても人が来ない

【苫小牧支部】

- ・なかなか人が来ません。
- ・今のところ予定はないです。
- ・中央と地方(地域)の説明会の違いによりどうしても中央に行くようになっている？
- ・同友会として各学校への採用活動をしてほしい。
- ・昨年も同友会共同求人を利用したが年々学生数が減っている様を感じる
- ・市単位での企業説明会(地元、又は近隣地域出身者が来やすい)を開けたら良いかと思います。

【オホーツク支部】

- ・採用したいが、技術を身につけたいと思う人がなかなかみつからない。
- ・今まで、ハローワークでの採用しかなく、同友会の共同求人活動も検討した
- ・応募者が極めて少なく、適切な人材確保が難しい
- ・大卒は大手に決まってしまうので、外国人の大卒を見込んでいる

【南空知支部】

- ・同友会のジョブウェイとマイナビ、リクナビと連携できたら良いと思います。
- ・保護者向け企業説明会をしてほしい。
- ・パート従業員の充実